

3ª Volta Portugal Feminina

Memória descritiva – Prologo Lisboa

Programa:

13 setembro 2023

08h00 – Início Montagem estruturas

10h00 – Chegada das equipas

10h00 às 11h00 – Confirmação das atletas

11h30 – Reunião com os Diretores Desportivos

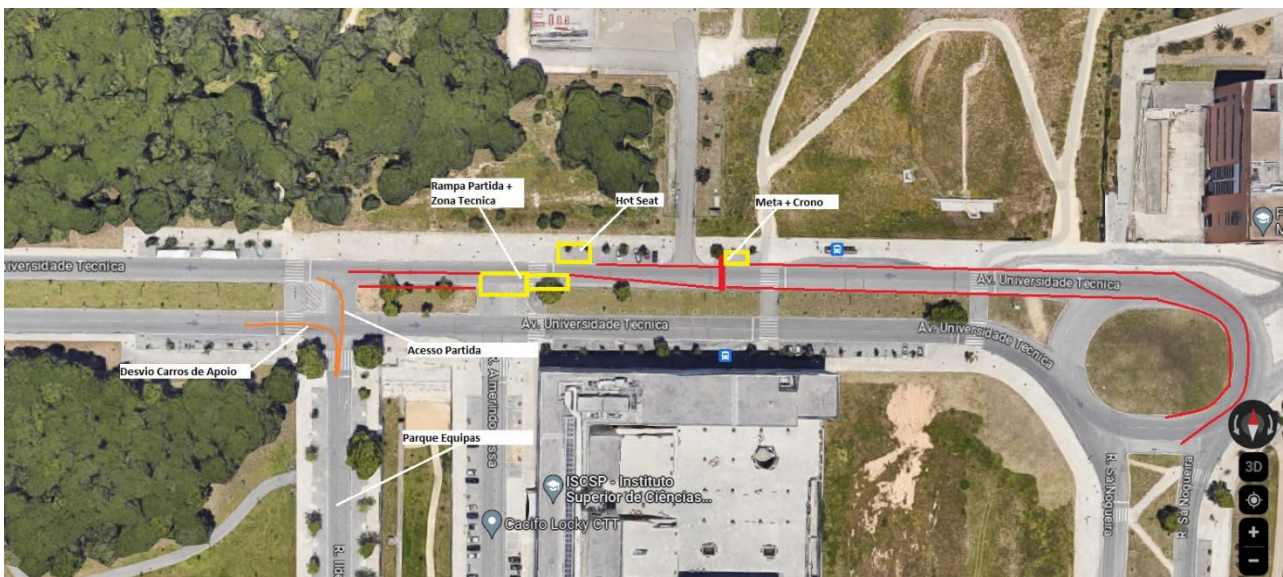
13h00 – Reconhecimento do percurso

14h00 – 16h30 – Desenrolar da Prova

16h45 – Entrega de Prémios

20h00 – Termina das desmontagens de estruturas

Ocupação Espaços Avenida Universidade Técnica:



Estruturas a montar:

- Pódio + Rampa Partida 12m x 4m
- Pórtico Meta
- 400 barreiras metálicas 2mx1m
- Sistema de som
- 6 tendas 3x3
- Publicidades diversas

Percurso em modo de contrarrelógio Individual:

